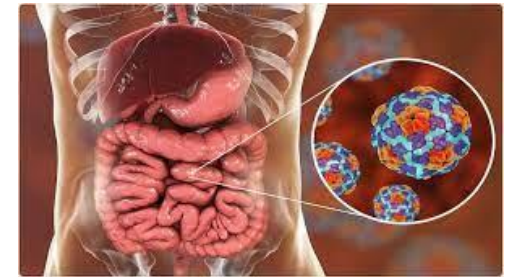


مددجوی گرامی خانم/آقای شما بعلت ابتلا به اسهال/استفراغ □ به اورژانس مراجعه کرده اید، با توجه به علائم شما و معاینات بررسی های انجام شده در حال حاضر یا عارضه خطرناک و مهمی برای بیماری شما مطرح نبوده و میتوانید به منزل بازگردید.

اسهال و استفراغ عفونی(گاستروآنتریت) ناشی از التهاب معده و روده ها در اثر عفونت یا مسمومیت غذایی بوده و شایع ترین علت بروز آن ویروس ها هستند، عفونت با باکتری ها یا انگل ها هم ممکنست باعث ابتلا به این بیماری و بروز اسهال ، استفراغ یا هردو گردد.همچنین این بیماری میتواند باعث کم آبی بدن و از دست رفتن آب و الکترولیت های ضروری گردد.



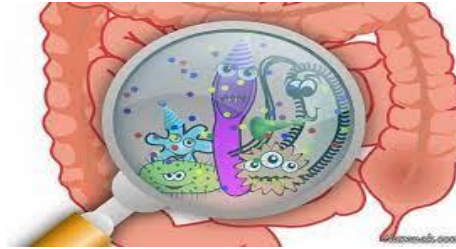
علائم شایع :

- ❖ تهوع و استفراغ که اغلب 1-2 روز طول میکشد .
- ❖ اسهال که معمولا 1-3 روز طول میکشد و ممکنست تا 10 روز دامه یابد.
- ❖ تب خفیف
- ❖ بی اشتهايي
- ❖ دل پیچه و درد شکمی

❖ احساس خستگی

❖ ضعف و درد عضلانی

اگر عامل بیماری باکتری باشد تب شدیدتر است و اسهال ممکنست با دفع مخاط یا خون همراه باشد.



پس از ترخیص تا زمان بهبودی به نکات زیر توجه فرمایید:

- اغلب نیاز به درمان تخصصی ندارد و هدف اصلی درمان تنها کنترل علائم و رفع کم آبی بدن است .
- واگیردار و مسری است از فردی به فرد دیگر منتقل میشود.
- علائم معمولا 3-5 روز بعد بهبود می یابد، ممکنست بهبودی کامل 7-10 روز طول بکشد.
- از مصرف خودسرانه داروهای ضد اسهال و آنتی بیوتیک ها خودداری گردد .
- داروهای تجویز شده در زمان ترخیص در زمان معین مصرف گردد.
- آنتی بیوتیک فقط در اسهال میکروبی لازمست در صورت تجویز آن در زمان مناسب مصرف گردد.

➤ جهت پیشگیری از کم آبی از محلولهای ORS استفاده کنید. هر بسته پودر در 4 لیوان آب سرد حل و در زمان تشنگی مصرف گردد.

➤ از مصرف شیر،چای و نوشیدنی های حاوی کافئین مثل انواع قهوه و نسکافه خودداری کنید.

➤ آبمیوه های بسته بندی و انواع نوشابه های گازدار شیرین باعث تشدید اسهال خواهد شد

➤ در صورتیکه در مسافرت هستید از آب های بسته بندی استفاده کنید در غیر اینصورت آب را پیش از مصرف 10 دقیقه بجوشانید.

➤ 1-2 ساعت پس از بروز استفراغ از خوردن و آشامیدن خودداری کنید.

➤ مواد غذایی تازه و فاسد شدنی را در یخچال نگهداری کنید.

➤ مواد غذایی و سبزیجات را به شکل خام مصرف نکنید.

➤ گوشت و تخم مرغ را بطور کامل بپزید.

➤ به میزان کافی استراحت کنید.

➤ دستان خود را بطور مرتب با آب و صابون بشویید.

➤ از صابون مایع استفاده کنید و در صورت استفاده از صابون معمولی، صابون خود را از دیگران جدا کنید.



دانشگاه علوم پزشکی و خدمات بهداشتی درمانی آ-غ

بیمارستان نبی اکرم (ص) اشنویه

راهنمای بیمار با اسهال و استفراغ (کاستروآنتیوت)



گردآوری و تنظیم: واحد آموزش سلامت

تأیید کننده: رئیس علمی بخش اورژانس

کد: NA-H-PE-00

تاریخ تدوین: 1404/09/30

تاریخ بازنگری: 1405/09/30

رفرنس: عفونی و اورژانس برونر-سودارث 2022، آموزش به بیمار ماری ام کتابیو



با آرزوی بهبودی و سلامتی

➤ دستشویی و حمام را بطور مکرر بشویید و در صورت امکان ضدعفونی کنید.

در صورت بروز هر یک از علائم زیر مجدداً به اورژانس یا پزشک مراجعه نمایید:

- تشدید درد شکم
- بروز درد ثابت و مداوم در یک نقطه خاص شکم
- بدتر شدن علائم و عدم پاسخ به مصرف داروها
- بهتر نشدن علائم پس از سه روز
- دفع خون همراه مدفوع
- دفع مدفوع به رنگ سیاه شبیه قیر یا وجود خون روشن یا تیره در محتویات استفراغ
- تب بالا
- کاهش حجم ادرار
- کاهش وزن شدید
- سرگیجه و سبکی سر
- خواب آلودگی شدید یا کاهش سطح هوشیاری
- تعریق یا رنگ پریدگی شدید
- ضعف و بیحالی شدید